



Pomáhat a chránit

JID: PCR19ETRpo28341210  
POLICIE ČESKÉ REPUBLIKY  
KRAJSKÉ ŘEDITELSTVÍ POLICIE KARLOVARSKÉHO KRAJE



Územní odbor  
Dopravní inspektorát Sokolov – komunikace  
Jednoty 1 773  
356 01 Sokolov

č.j. KRPK-70 579/ČJ-2019-190906

Sokolov 27. září 2019

InPlan CZ s.r.o.  
I. Zborníková  
Majakovského 707/29  
360 05 Karlovy Vary

Počet listů: 1  
Přílohy: 2

**Loket, technická studie: „Loket – silnice III/209 9, Sokolovská ulice“ - sdělení**

Dopravní inspektorát Policie ČR v Sokolově posoudil předloženou žádost o stanovisko k technické studii: „Loket – silnice III/209 9, Sokolovská ulice“ a sděluje, že danou **akceptuje** za splnění níže uvedených podmínek:

- V dalším stupni řízení budou v souladu s čl. 7.2.1 ČSN 73 6110 Z1 ověřeny vlečné křivky pro průjezd nejdelšího předpokládaného vozidla (jízdni soupravy s dlouhým dřívím) v celé délce řešeného úseku silnice č. III/209 9.
- Návrh vodorovného dopravního značení bude dopracován v souladu s TP 133 (čl. 4.2 aj.).
- U návrhu dopravně inženýrského opatření po dobu výstavby budou zohledněny vlečné křivky a skutečná potřeba záboru vozovky silnice.

Situace jsou opatřeny naším razítkem.

Vyřizuje:

**komisař por. Ing. Jan Trabach**  
Tel.: +420 974 376 448  
Email: so.di@pcr.cz

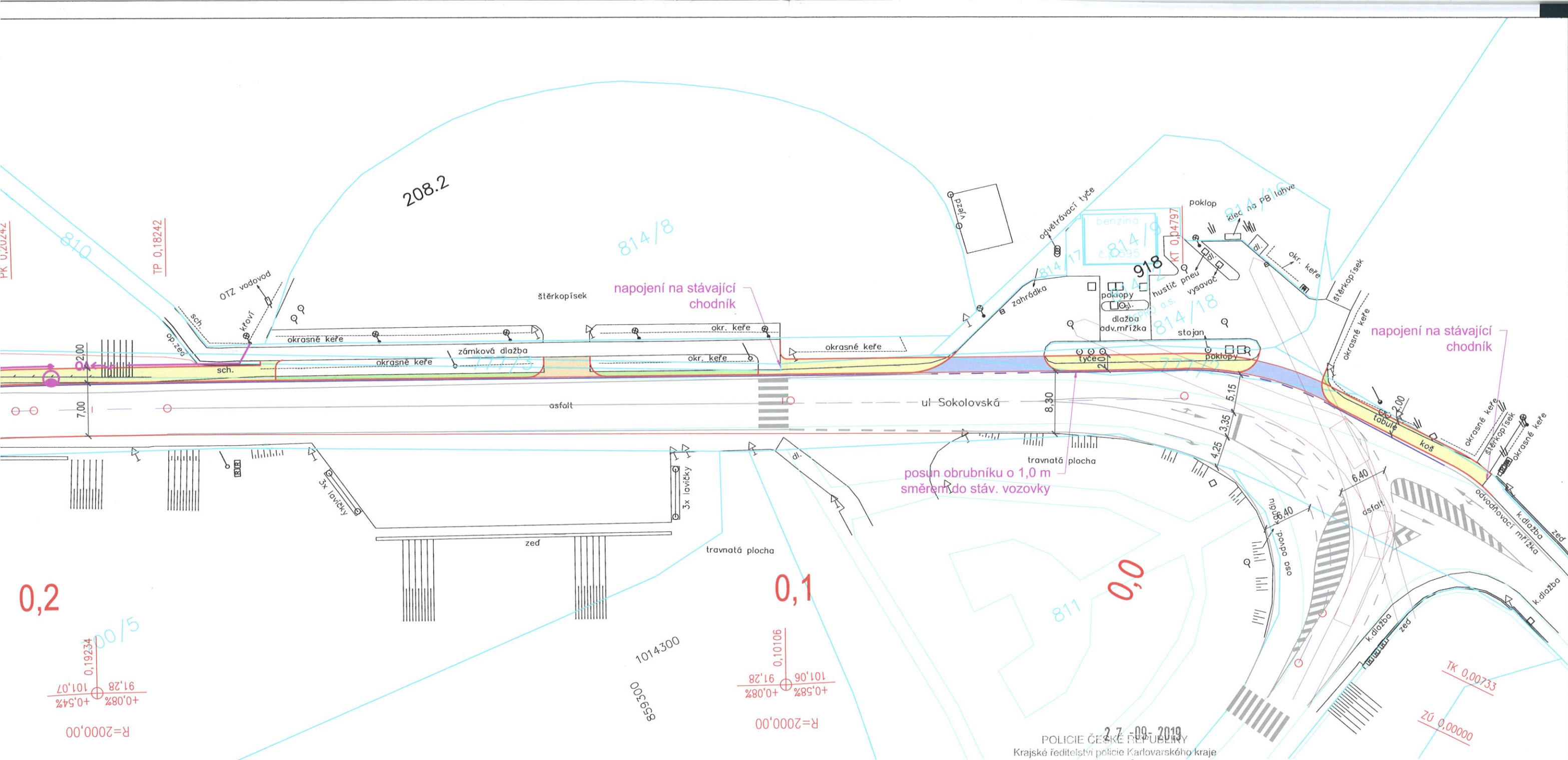


**komisař npor. Mgr. Jana Bláhová**  
**vedoucí DI Sokolov**

Jednoty 1773  
356 01 Sokolov

www.policie.cz

Tel.: +420 974 376 448  
Fax: +420 974 376 258  
Email: so.di@pcr.cz



27-00-2019  
 POLICIE ČESKÉ REPUBLIKY  
 Krajské ředitelství policie Karlovarského kraje  
 územní odbor Sokolov  
 dopravní inspektorát - komunikace  
 356 15 SOKOLOV  
 Č.j.: KRPK - 70579 Č.j. 20190906

#### LEGENDA POVRCHŮ

	chodník
	chodník pojižděný
	asfalt
	opěrná zeď
	zeleň

#### LEGENDA ČAR

	hrany vozovky
	vodorovné dopravní značení stávající
	vodorovné dopravní značení nové
	katastrální hranice vnější
	katastrální hranice vnitřní

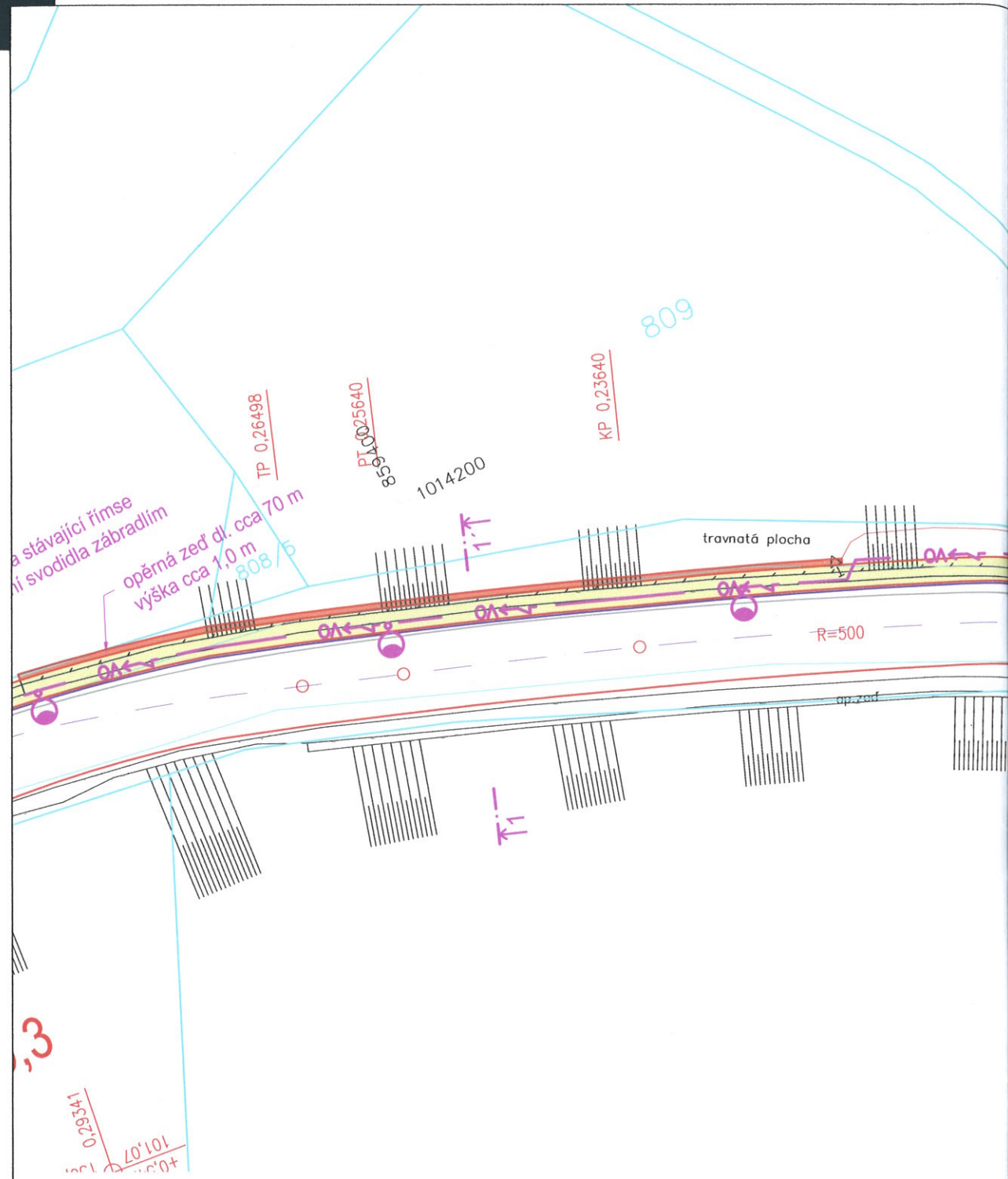
#### LEGENDA NOVÝCH SÍTÍ

	veřejné osvětlení
	lampa VO

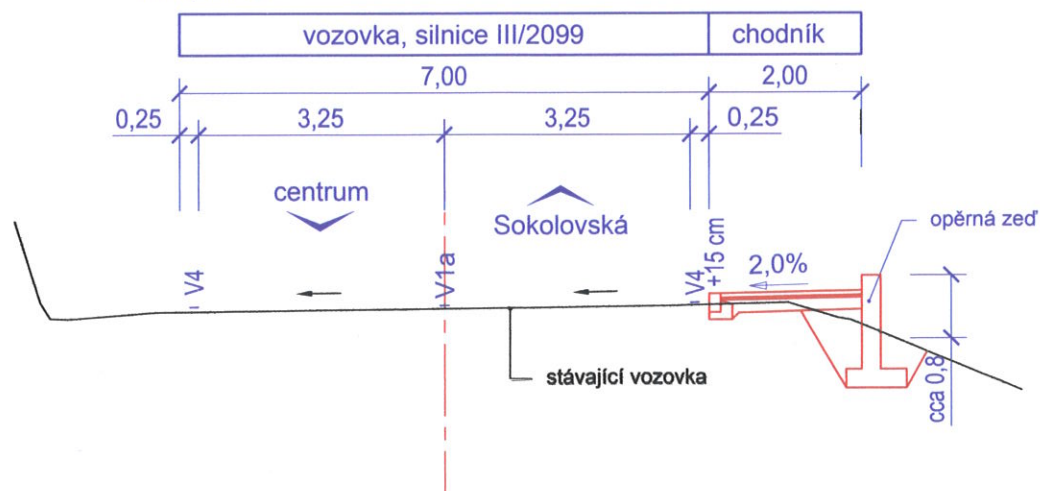
 <b>Inplan CZ s.r.o.</b> dopravní stavby městské inženýrství Majakovského 707/29 360 05 Karlovy Vary <a href="http://www.inplan.cz">www.inplan.cz</a>	Zodpovědný projektant: <b>Ing. Petr Král</b>	Hlavní projektant: <b>Ing. Petr Král</b>	Stavebník: <b>Město Locket</b> T.G.Masaryka 1/69 Locket 357 33	
	Projektant: <b>Ing. Radoslav Zach</b>	Technická kontrola: <b>Ing. Ota Řezanka</b>	Datum: 08/2019	
	Zakázka: <b>Locket - silnice III/2099, Sokolovská ulice"</b>			Úroveň: TST
	Příloha: <b>Situace - díl 1</b>			Číslo zakázky: 122019
			Měřítko: 1:500	Číslo přílohy: <b>C.1</b>

Dokumentaci lze užívat ve smyslu příslušné smlouvy o dílo, kopírování a rozšiřování bez předchozího souhlasu je zakázáno.





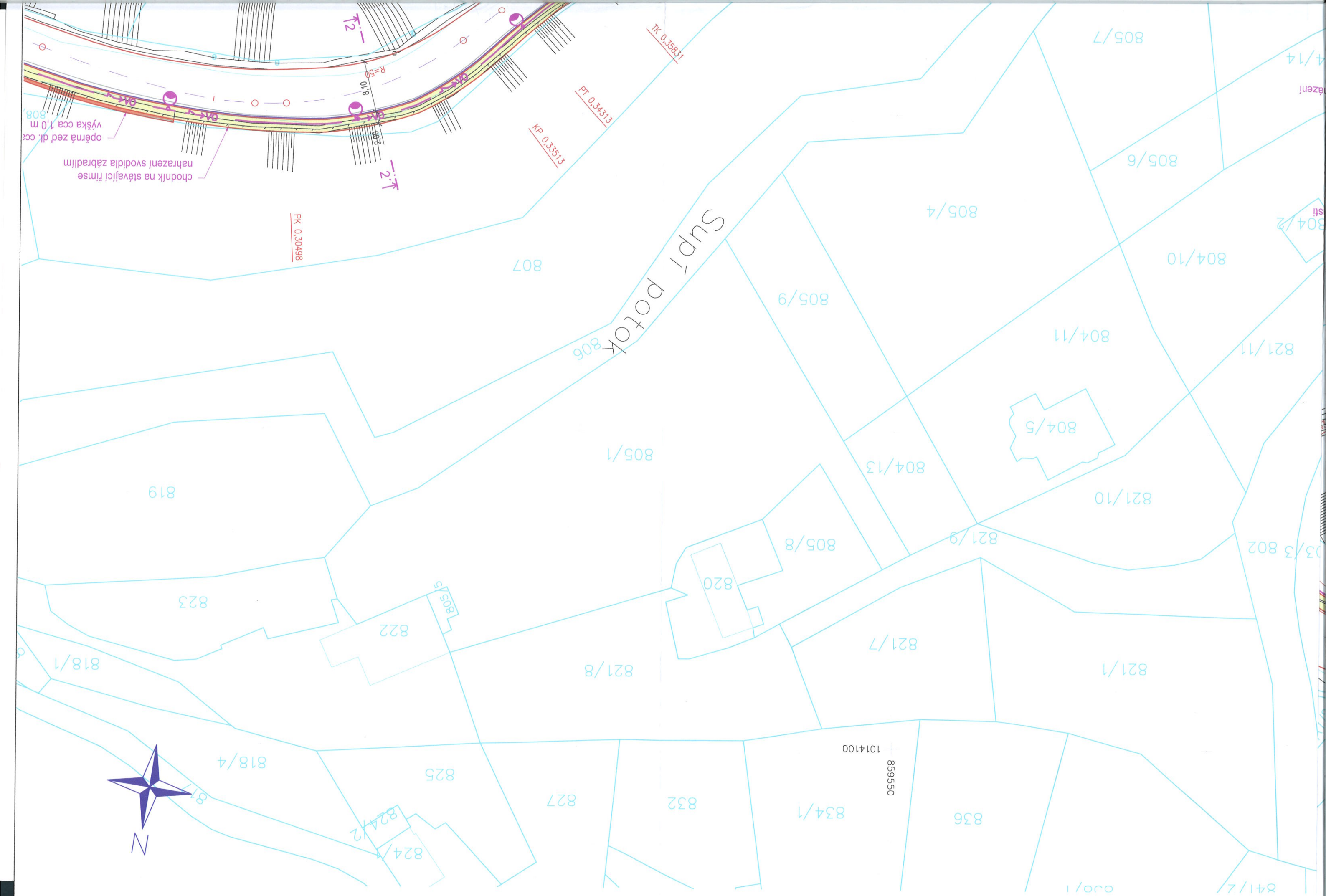
Řez 1-1 1:100  
km 0,200 00



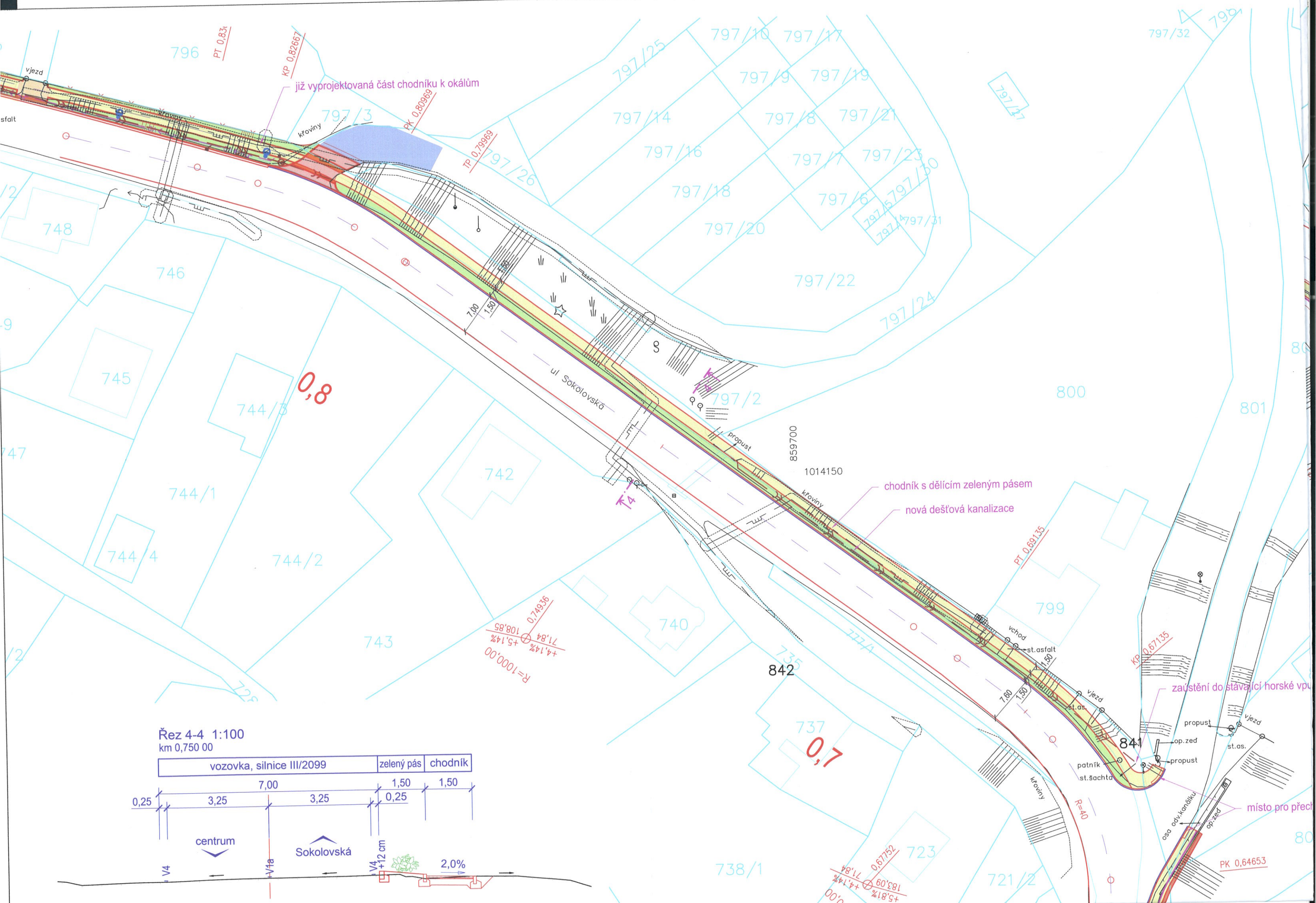












Řez 4-4 1:100  
km 0,750 00

